

aurum  
doors



Руководство по оформлению  
фирменных салонов и бренд-  
секций

# Введение

Данное руководство призвано обеспечить единообразное решение интерьеров и внешней рекламы всех фирменных салонов и бренд-секций и способствовать наиболее эффективному визуальному позиционированию бренда «Augum doors». Упоминаемые ниже серый, светло-серый, ярко-желтый, черный и белый цвета, используемые в оформлении экстерьеров и интерьеров, являются фирменными цветами компании и должны строго соответствовать цветам, указанным на следующем слайде.

# Фирменные цвета

Для оформления стен салона  
и бренд-секции

RAL 7015

RAL 7040

Для торцов, столбов и бренд-  
зоны

RAL 1016

Для вывески, навигации,  
декоративных элементов

RAL 9004

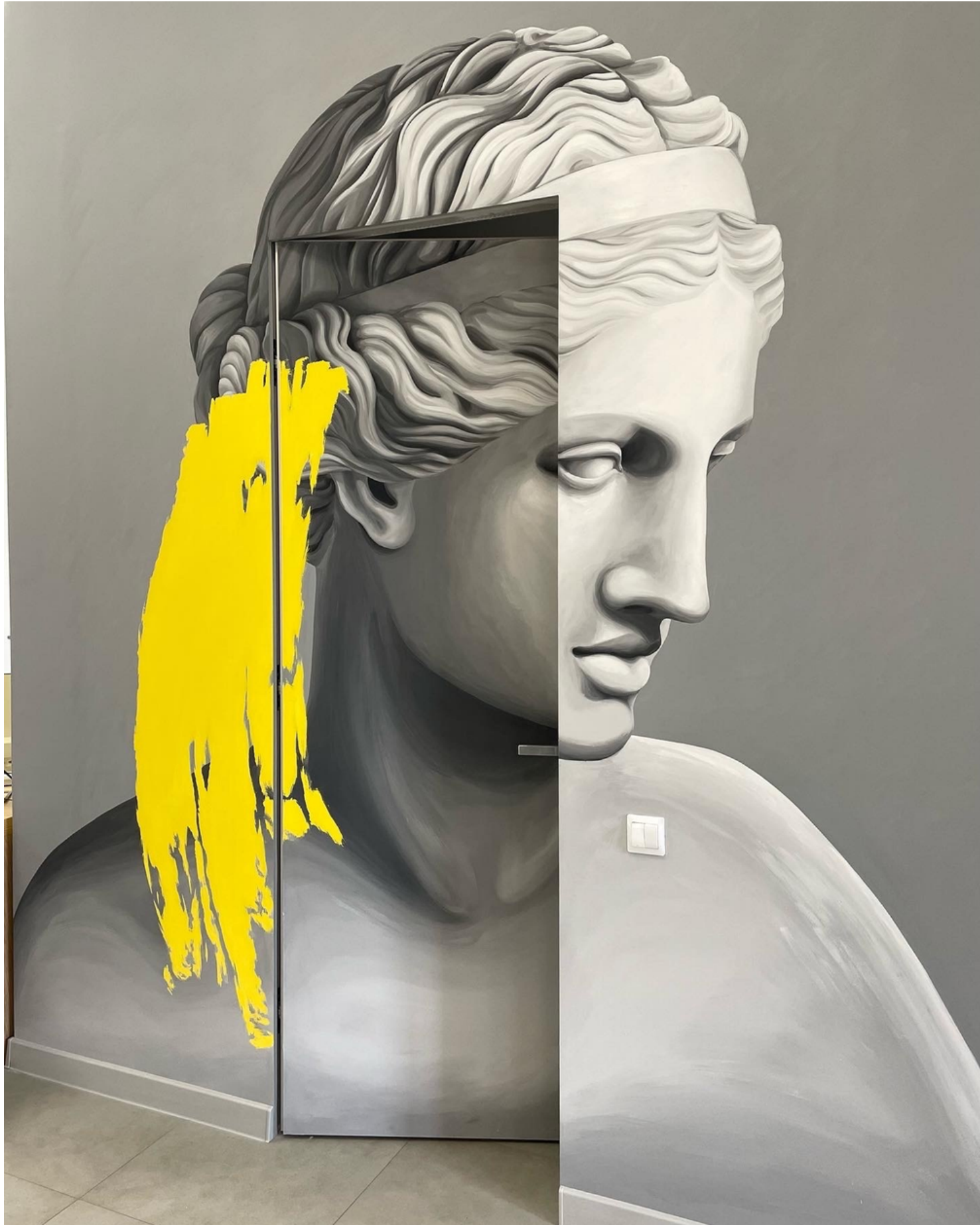
Для вывески, навигации,  
фасадной вывески,  
декоративных элементов

RAL 9010

# Оформление фирменного салона



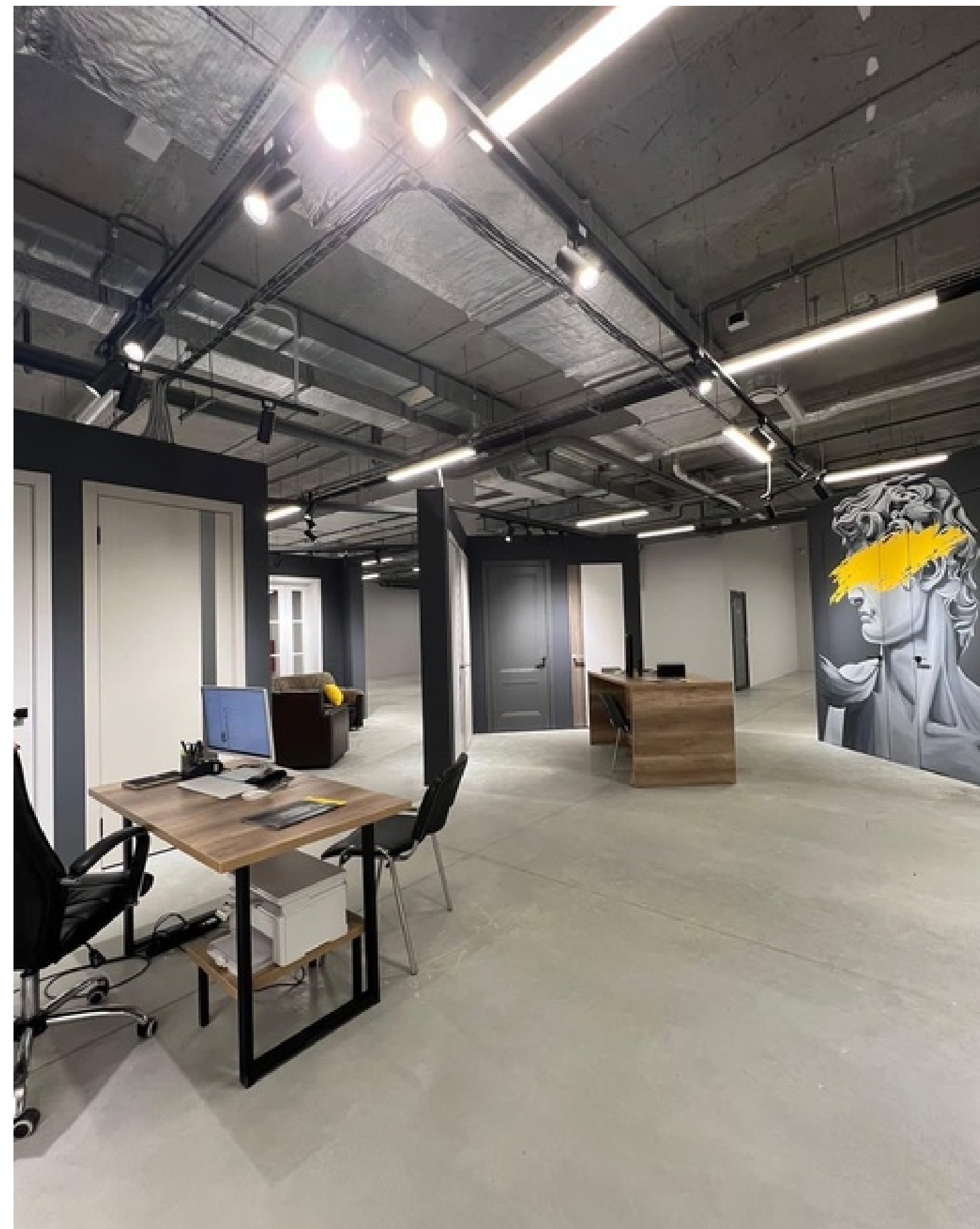
# Оформление фирменного салона



На слайде №4,5,6,7 представлены примеры оформления фирменных салонов и бренд-секций. Главное требование для открытия представительства aurum doors – окраска стен в указанные на слайде №3 цвета и соответствие интерьера этим цветам. Кроме того, существуют прочие требования к выставке по размерам и количеству полотен, их ищите по нижеуказанным ссылкам: требования [фирменный салон](#), [бренд-секция](#). Обратите внимание на требуемую высоту полотен и коллекции, которые обязательно должны присутствовать в фирменных салонах! Фабрика допускает использование любых декоративных элементов, оформление скрытых дверей под отделку в соответствии с интерьерной задумкой.

# Оформление фирменного салона

В интерьере присутствуют три корпоративных цвета – темно-серый, серый и желтый. Реже-черный. Темно-серый и серый – фоновые цвета, в которых решены большие плоскости стен, пола и потолка. Активный желтый цвет присутствует фрагментарно и создает акценты, он способствует привлечению внимания посетителя к отдельным элементам интерьера, несущим повышенную смысловую нагрузку. Такое цветовое решение позволяет создать современный, динамичный, и в то же время не агрессивный интерьер.



# Оформление фирменного салона



# Оформление фирменного салона





# Оформление бренд-секций



# Оформление торцов

Оформление торцов магазина логотипом фабрики – обязательное требование для открытия фирменного салона и бренд-секции. Подробную [инструкцию](#) и [видео](#) по оформлению логотипом ищите по ссылкам.

Особенное внимание уделите тому, в каком направлении должен быть приклеен логотип! Если торец оформлен неправильно, выставка не подтверждается фабрикой.



# Оформление торцов



# Примеры общего вида экстерьера



Наружное оформление фирменных салонов должно быть достаточно активным для привлечения внимания в городской среде. Поэтому из корпоративных цветов выбраны черный, белый и желтый, как самые активные. С помощью них создаются необходимые визуальные акценты.

Экстерьер офисов легко различим в городской среде.

Кроме того, вывески, режим работы, декоративные элементы подсвечиваются или снабжаются декоративными элементами.



# Примеры общего вида экстерьера



Aurum doors рекомендует использовать два основные цвета для оформления входной группы: черный, белый. Ярко-желтый цвет используется для расставления акцентов и в специальных декоративных элементах.

Но фабрика допускает, что в некоторых регионах или странах в качестве основного цвета допускается использование ярко-желтого цвета. Данное решение необходимо согласовывать представителем фабрики.

# Фасадная вывеска, декоративные элементы



Для оформления входной группы aurum doors рекомендует использовать круглый торцевой лайтбокс с надписью "ДВЕРИ". Диаметр вывески – 50 см, панель-кронштейн. Использование декоративного элемента в оформлении экстерьера является не обязательным.

# Фасадная вывеска, декоративные элементы



Режим работы возможен в следующих исполнениях:

1. Табличка из акрила с гравировкой и светодиодной подсветкой.
2. Табличка в виде наклейки.
3. Табличка на металлической основе. Логотип в данном случае делается объёмным (графическое написание из тёмного металлизированного материала, эмблема имеет черное лаковое покрытие).

На фото табличка из акрила с гравировкой и светодиодной подсветкой. Формат 50x40 см. Материал – акрил. Буквы, логотип выгравированы. Вверху в держатель акриловой таблички вмонтирована светодиодная лента для подсветки всей таблички.

Шрифт: Museo Sans Cyril 500. Расположение: вывеска располагается справа или слева от двери на расстоянии от 15 до 30 см.

# Фасадная вывеска, декоративные элементы



Табличка в виде наклейки.

На фото табличка-наклейка. Формат 50x40 см.

Материал – винил.

Шрифт: Museo Sans Cyril 500. Расположение: вывеска приклеивается на стекло/витрину. Вверху таблички обязательно должен располагаться логотип компании и обозначаться ее род деятельности.

Аппликация виниловой наклейки производится с помощью монтажной пленки. Это обеспечивает точное и одновременное нанесение всех частей изображения.



# Оформление рабочего места менеджера



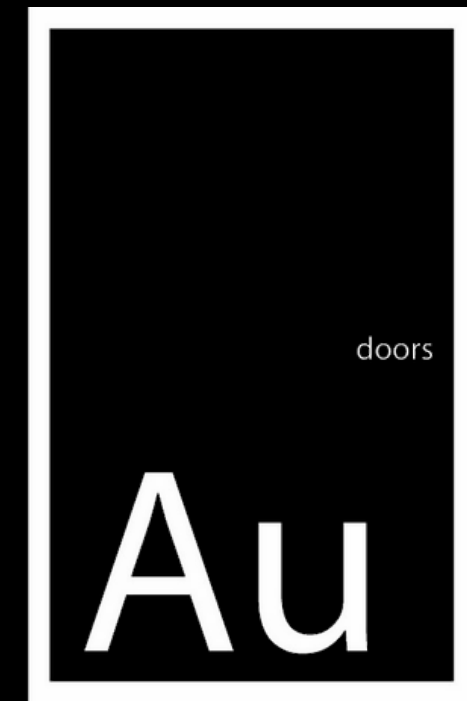
# Оформление рабочего места менеджера



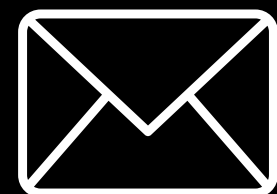
Фабрикой допускается разнообразное дизайнерское оформление рабочего места менеджера фирменного салона. К главным элементам, которые обязательно должны присутствовать на рабочем месте менеджера относятся: логотип фабрики за спиной менеджера фирменного салона, рабочий компьютер, фирменные каталоги, каталог по системам открывания, сертификат соответствия продукции, визитки, образцы стекол и покрытий, образцы погонажных изделий, фирменные ручки и блокноты фабрики, сертификат, подтверждающий сотрудничество с фабрикой.

В обязательном порядке на компьютере менеджера должны присутствовать: прайсы на полотна и погонажные изделия, прайсы на системы открывания, ссылки на социальные сети и сайт фабрики-производителя.

aurum  
doors



[aurumdoors.com](https://aurumdoors.com)



[info@aurumdoors.com](mailto:info@aurumdoors.com)